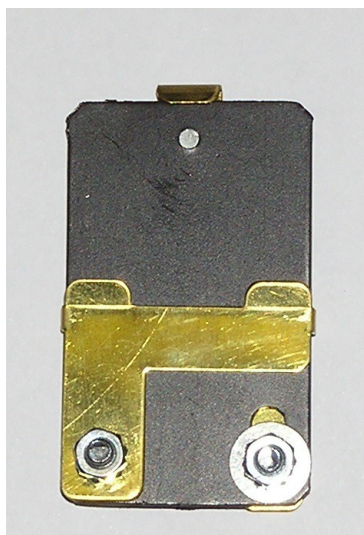


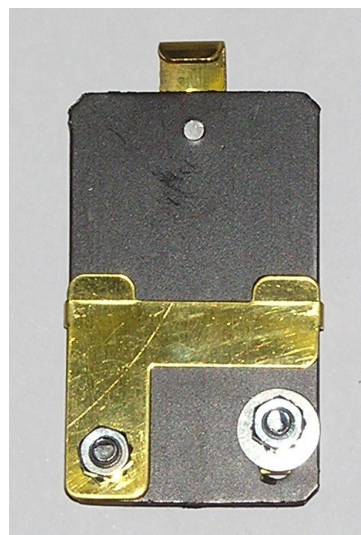
Sestavení kolejiště MERKUR TRAIN

Montáž napáječe kolejí MERKUR 9929

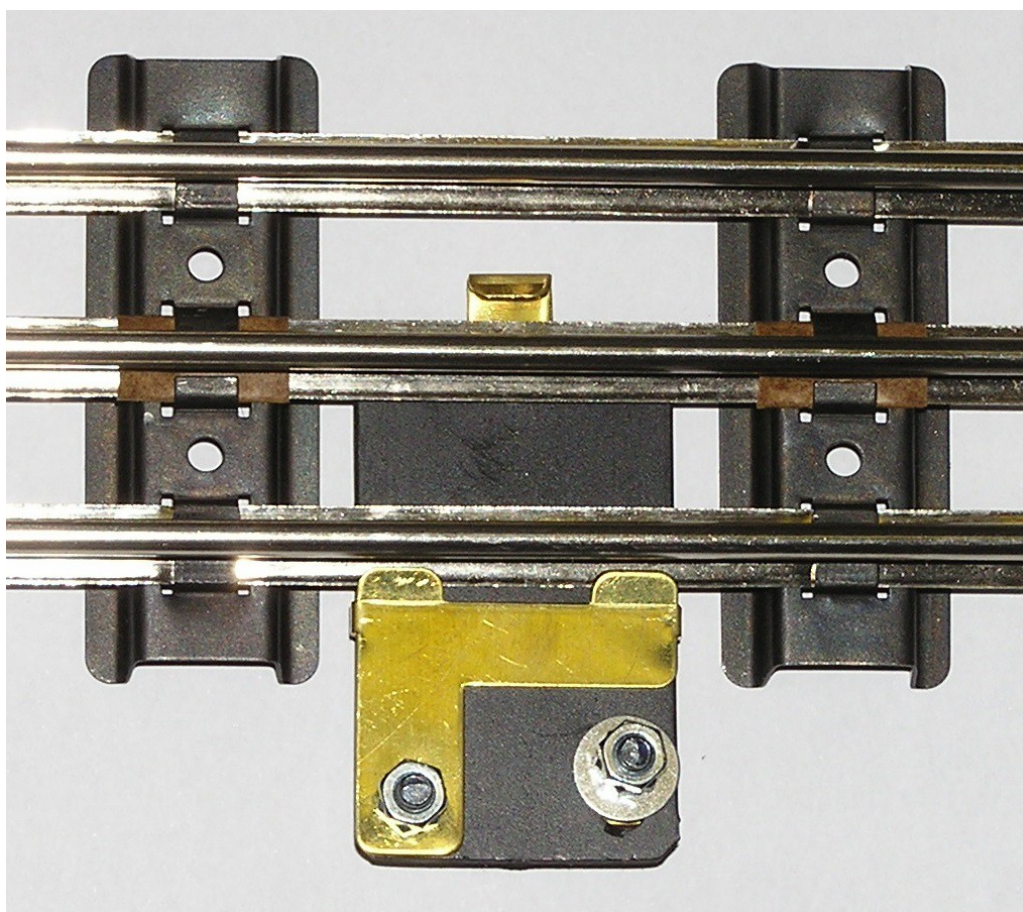
1. Povolíme matice kontaktů



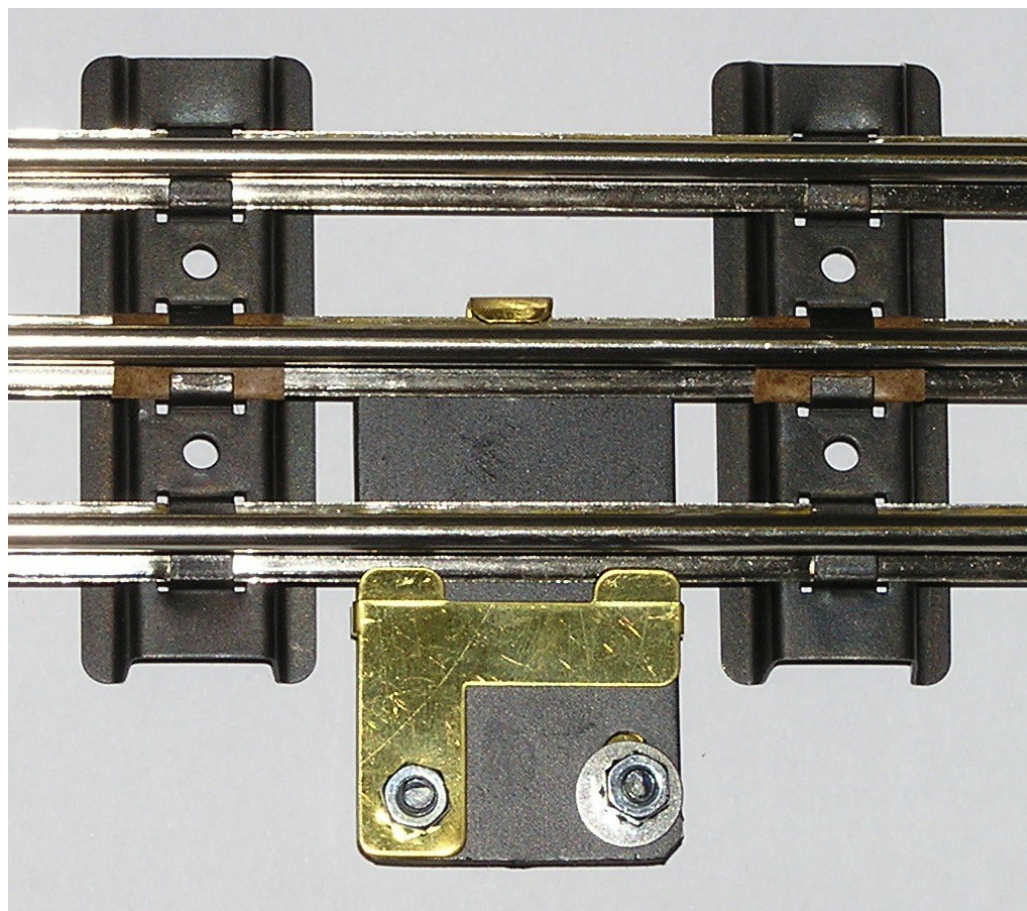
2. Vysuneme střední pohyblivý kontakt napáječe



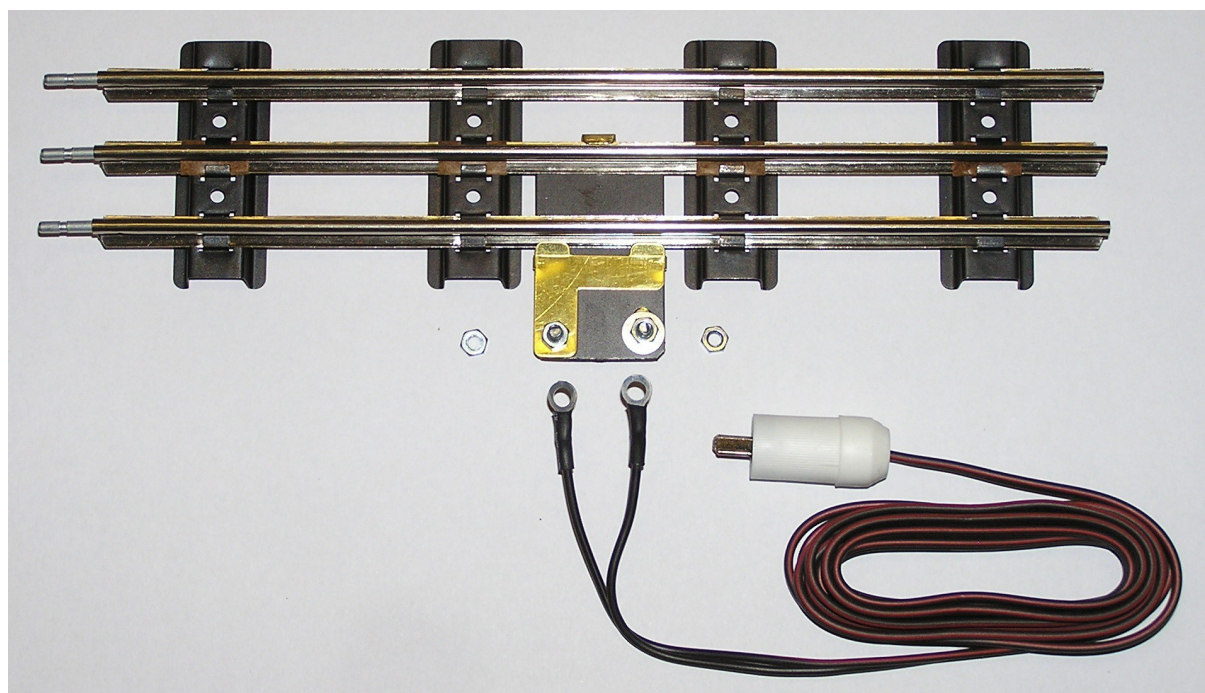
3. Napáječ podložíme pod kolej v místě požadovaného připojení.
Dotyky pevného kontaktu opřeme o krajní profil (kolejnici) koleje.



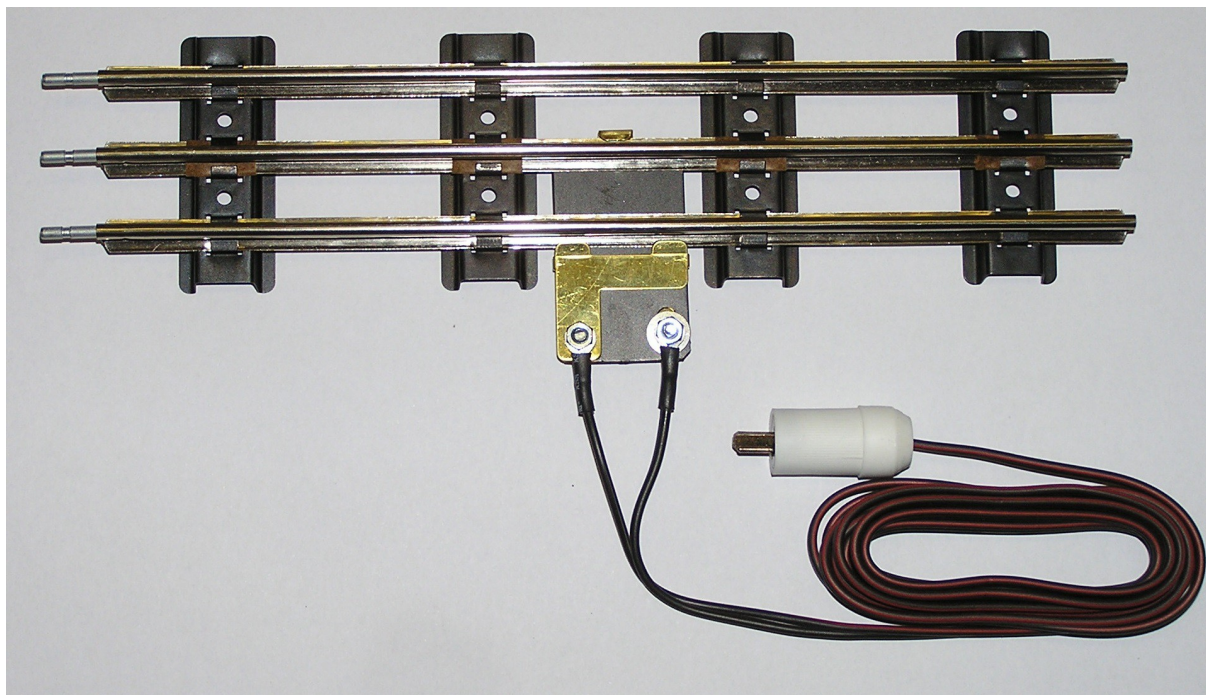
4. Pohyblivý kontakt napáječe přisuneme pevně k prostřednímu profilu (kolejnici) koleje. Spodní matice připojovacích šroubů dotáhneme pomocí maticových klíčů **MERKUR**.



5. Vrchní matice připojovacích šroubů vyšroubujeme, připravíme si kabel k OZ1 číslo 9928



6. Na konce připojovacích šroubů nasadíme koncová očka kabelu 9928. Našroubujeme a dotáhneme vrchní matice.
Konektor kabelu 9928 je určený k připojení ovládacího zařízení OZ1.



Sestava komponentů pro napájení a ovládání jízdy vláček na kolejišti MERKUR

- 9928 Propojovací kabel
- 9929 Napáječ kolejí
- 9906 Ovládací zařízení OZ1
- 9900 Transformátor TR1 pro OZ1

Komponenty propojíme podle následujícího vyobrazení a **teprve potom připojíme vidlici transformátoru 9900 k rozvodné síti!**

Po připojení k síti se nakrátko rozsvítí červená kontrolka na ovládacím zařízení OZ1.

Rozsvícení zelené kontrolky na OZ1 signalizuje správnou funkci.

Pokud se rozbliká červená kontrolka, je mezi kolejemi zkrat, který je nutné odstranit.

Zkontrolujeme, zda bílá ryska ovládacího knoflíku OZ1 ukazuje na "0"

Na kolejiště usadíme model lokomotivy a připojíme požadované vagóny.

Otočením ovládacího knoflíku OZ1 z nulové polohy se vlak plynule rozjede v požadovaném směru. Pokud nesouhlasí směr jízdy vlaku se směrem otočení ovládacího knoflíku OZ1, přepojíme mezi sebou vzájemně koncová očka kabelu 9928 na napáječi 9929 (obr.6)

Po ukončení jízdy vlaku odpojíme sestavu kolejiště vidlicí transformátoru 9900 od rozvodné sítě !

Sestava slouží pouze k provozování vláčků MERKUR a nelze ji použít k jiným účelům !

Nedoporučujeme současný provoz více vláčků – lokomotiv na jedné sestavě kolejiště uvedené na následujícím vyobrazení.

